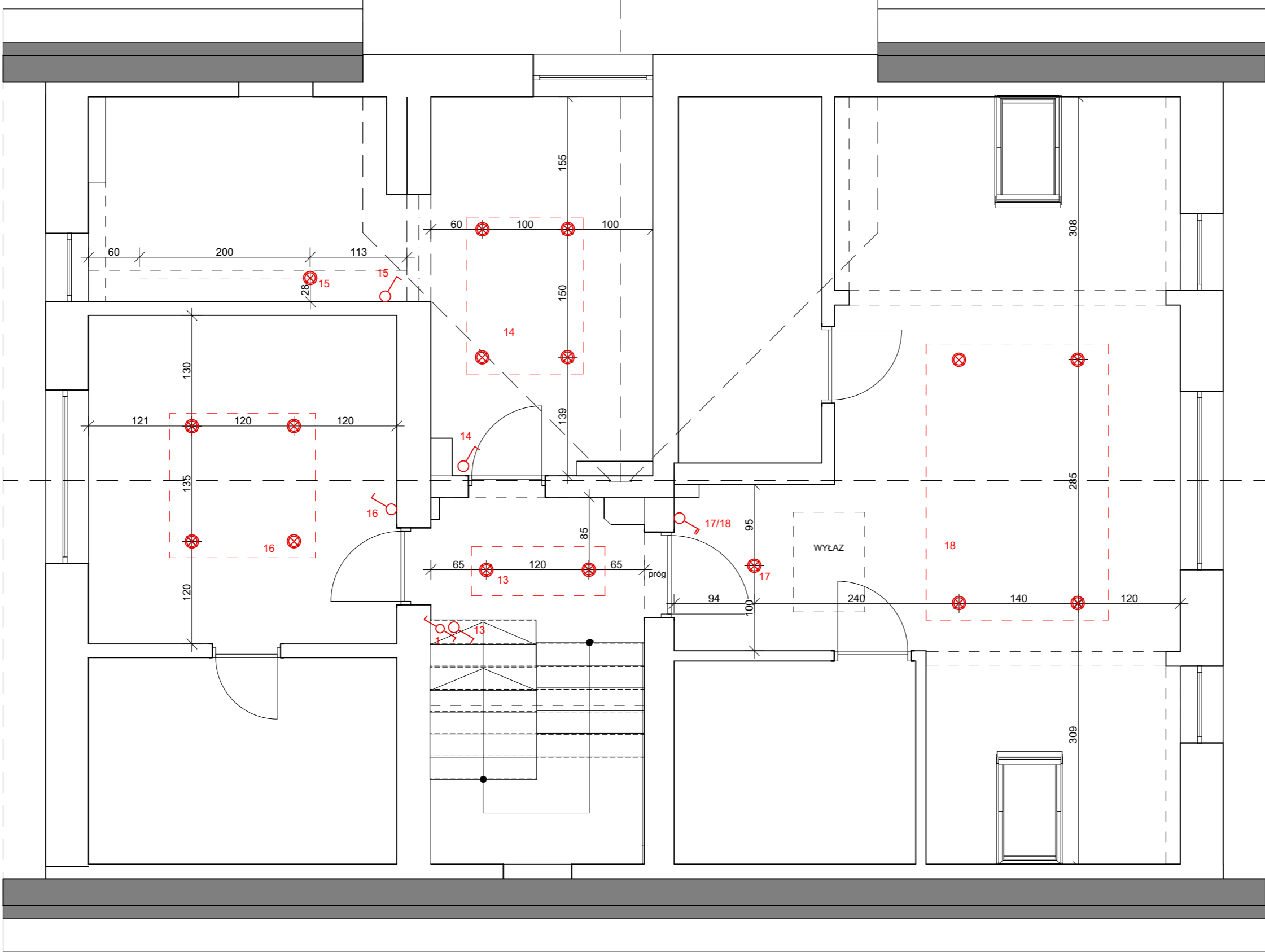


## BUDYNEK B



SYMBOL	OZNACZENIE
	punkt oświetleniowy
	kinkiet
	łącznik pojedynczy
	łącznik podwójny
	łącznik schodowy
	łącznik krzyżowy
	gniazdo wtykowe pojedyncze
	gniazdo wtykowe podwójne
	gniazdo wtykowe hermetyczne
	gniazdo INT
	gniazdo TV
	gniazdo HDMI
	gniazdo USB
	pasek led
	sufit podwieszany

**UWAGA!**

1. Wszystkie wymiary mają charakter orientacyjny i przed realizacją wymagają sprawdzenia na budowie.
2. Wszystkie wykorzystane materiały do realizacji muszą być zgodne z wymogami Prawa Budowlanego i Polskich Norm.
3. Wymiary poszczególnych elementów mogą ulec zmianie ze względów technologicznych.

**Opracowała:**



## INFORMA

**Pracownia Architektury Wnętrz Ilona Konopka**  
ul. M. Kopernika 16,  
47-100 Sucha,  
[www.informa-pracownia.pl](http://www.informa-pracownia.pl),  
[biuro@informa-pracownia.pl](mailto:biuro@informa-pracownia.pl),  
T: 666-193-055

## Investor:

PAŃSTWOWE GOSPODARSTWO LEŚNE LASY  
PAŃSTWOWE NADLEŚNICTWO TUŁOWICE

**Nazwa opracowania:**

PROJEKT ARANŻACJI WNĘTRZ PRZESTRZENI  
BIUROWEJ (BUDYNEK A I B)

Tytuł rysunku  
**BUDYNEK B\_ROZM. PUNKTÓW OŚW.**  
**PIĘTRO WYMIARY**

Data opracowania:

**27.10.2021**

Skala rysunku:

**1:50**

Faza projektu:

## projekt wykonawczy

Rys. nr.

20